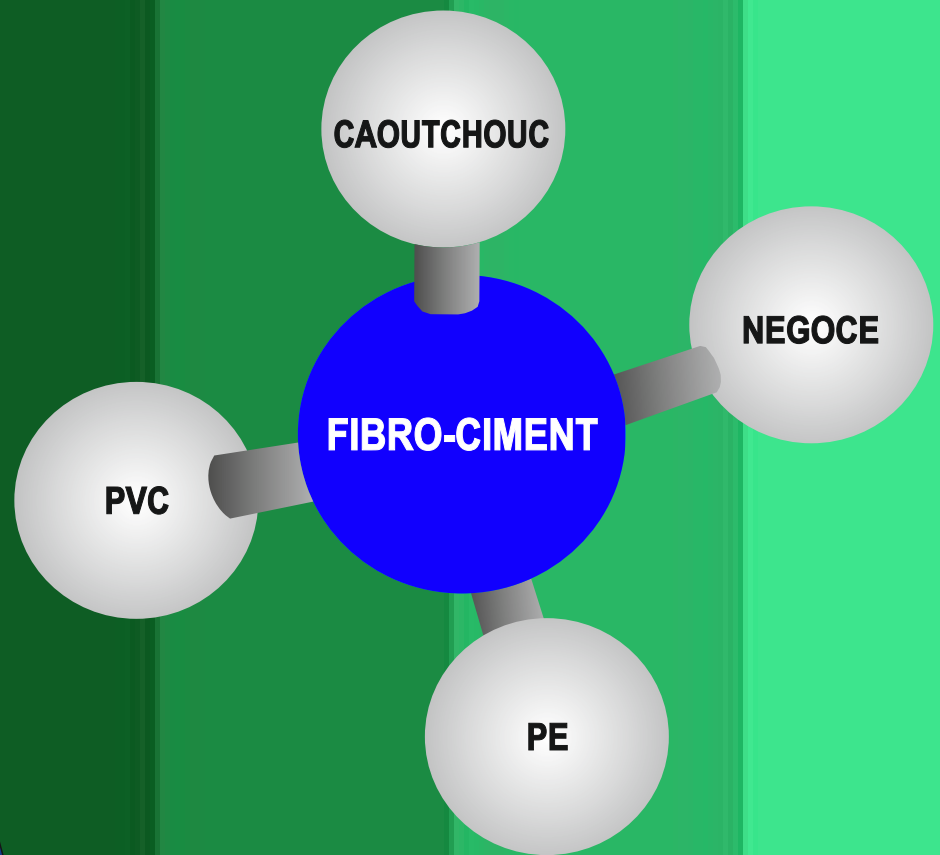


المواشير



Profile

Avec plus de 30 ans dans le domaine de fibrociment et une capacité de production d'environ 15 000 tonnes par an, **EL MAWASSIR** s'affirme comme un leader sur le marché Tunisien de la fabrication des plaques en fibrociment. Par la veille technologique, **EL MAWASSIR** ne cesse de rénover ses équipements et ses processus de fabrication, en effet, notre procédé de fabrication a migré complètement vers la **technologie sans amiante**, permettant ainsi d'offrir aux clients un produit sécuritaire et de performance irréprochable.

Matières Premières

La matière première est composée d'un ciment (CEM I) renforcé par des fibres synthétiques de haute caractérisitiques mécaniques (PVA). En outre, le mélange comprend des fibres naturelles et des additifs destinés au processus de fabrication. Les plaques sont fabriquées conformément à la norme NF EN 494, elles sont de type NT (sans amiante).

A la demande de client, il est possible de prévoir la coloration dans la masse (Rouge, Vert, ...).

Caractéristiques dimensionnelles

Ces plaques ont des largeurs de 0.918m, avec section transversale droite et formée d'ondulation régulières.

Caractéristiques	Spécification	Tolérance en mm	Référence
Pas d'onde	177	±2,0	Norme NF EN 494
Profondeur d'onde	51	±3,0	
Longueur	1.0 ,1.52 ,1.75 2.0 ,2.50 ,3.05	±3,0	
Largeur	918 5 1095 6	-5 +10,0	
Equerrage de la plaque		=6,0	
Rectitude de rive		=3,0	
Epaisseur	6.0	±0.5	
Onde descendante (OD)		8,0 à 15	
Onde montante (OM)		42 à 49	



Domaine d'utilisation

- **Habitation** : Maisons, Bungalows, Logements de chantier...
- **Agricole** : Etables, Poulailleurs, Bergeries, Hangars...
- **Industriel** : Dépôts, Usines, Garages, Abris divers...
- **Autre** : Classes d'école, salles de sport....

Avantages

- Facilité de pose.
- Grande portée entre appuis.
- Economie de charpente.
- Résistance accrue.
- Etanchéité parfaite.
- Résistance au vent.
- Résistance au feu.
- Résistance aux fumées.
- Profil esthétique.



Caractéristiques mécanique

Propriétés	Références	Unité	Valeurs
- Densité	Norme NF EN 494	g/cm ³	1,350
- Module d'inertie par mètre linéaire	Interne	cm ³	79
- Taux de travail en flexion à charge constante	Interne	kgf/cm ²	70
- Taux de travail en flexion à charge alternée	Interne	kgf/cm ²	45
- Coefficient de conductibilité thermique utile	Interne	Kcal/m.h°C	0,55



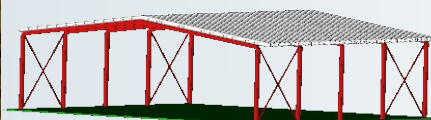
LA SOLUTION CHARPENTE / COUVERTURE

Leader dans le secteur des plaques en fibrociment, EL MAWASSIR a développé de nouvelles solutions pratiques, économiques et modulables pour les bâtiments: hangars de stockage, élevage... EL MAWASSIR propose une large gamme de produits en charpente finie, posée et fixée avec la toiture en fibrociment NT. A la demande, cette solution peut être complétée par des couvertures latérales de la structure (bardage) voir même personnalisée en fonction des besoins du client (hauteur, longueur, largeur).

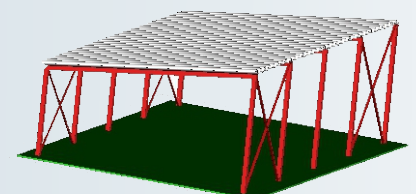


ELEMENTS DE LA STRUCTURE

- Couverture en plaques Fibrociment (1.5*0.92) produites avec la technologie sans amiante et certifiée conforme aux standards internationaux en vigueur. Fabrication 100% tunisienne.
- Les faîtières en fibrociment selon le même processus de fabrication des plaques.
- Poteaux et fermes en profilé IPE(*)
- Pannes en IPN(*).Distance entre pannes : 1.2 m.
- Liernes de liaison galvanisées(*)
- Les contreventements en cornières(*)
- Les fixations par tiges, boulons et rondelles galvanisées.
- Peinture au choix (vert, gris, bleu)
- Autres : chéneaux galvanisés, bardage en fibrociment,...(**)
- (*) selon les dimensions de la structure.
- (**) A la demande.



**POTEAU IPE 300 mm
FERME IPE 270 mm
COUVERTURE TOLE EN
FIBROCIMENT**



LA NICHE A VEAU

La niche à veau d'EL MAWASSIR est un abri fabriqué en fibrociment et destinée à être utilisée pour les jeunes veaux âgés de 0 à 3 mois maximum.

MILIEU SAIN

La niche à veau offre plus de sécurité pour l'élevage des jeunes bovins en bonne santé.

En effet, grâce à une individualisation, le veau est coupé des sources de contamination dans cette période de vulnérabilité.

De plus le renouvellement permanent de l'air ambiant offre au jeune bovin une atmosphère saine.

Enfin, le microclimat été comme hiver permet de prévenir les infections et réduire considérablement leur effet pandémique.



Longueur (mm)	Largeur (mm)	Hauteur (mm)	Epaisseur (mm)	Poids (kg)
1500	1250	1230	8	95

AUTRES AVANTAGES

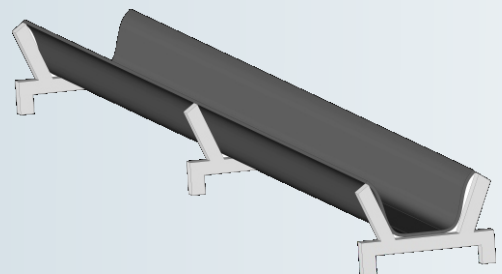
- Facilement nettoyable
- Rapidement aménageable et déplaçable
- Possibilité d'enfermer les veaux dans la niche grâce à une cage amovible (Non fournis avec la niche).

MANGEOIRE/SEGUIA

C'est un récipient en fibrociment multiusage.

Comme mangeoire, il est utilisé pour la distribution des aliments destinée aux animaux (ovin, bovin,...)

Utilisé également comme Seguia, il joue le rôle d'un canal pour l'écoulement des eaux d'irrigation.



AVANTAGES

- Elles sont emboîtables, légères et faciles à transporter .
- Pas de perte d'eau .

Modèles	Longueur (mm)	Largeur (mm)	Poids (kg)
Modèle 1	2500	200	28
Modèle 2	2500	150	21

CONFIANCE



- Certifiée Qualité, Environnement, Santé et Sécurité au Travail
- Engagement dans le Pacte Mondial pour la responsabilité sociétale des entreprises
- Ressources humaines hautement qualifiées
- Collaboration avec les centres de recherches, les universités et les associations professionnelles
- 25 ans d'expérience et une compétence confirmée



DIMENSION



- Appartenance à un groupe International (Ynna Holding, groupe CHAABI)
- Présence sur le marché International
- 20.000 m² de bâtiments industriels
- 25.000 m² de stockage



DURABILITÉ



- Performance globale et sociale
- Orientation d'entreprise socialement responsable
- Lauréat du premier prix du Réseau des Entreprises Maghrébines pour l'Environnement
- Démarche active de développement durable par intégration des technologies propres



FABRICATION ET COMMERCIALISATION DE PRODUITS EN FIBRO-CIMENT
 FABRICATION ET COMMERCIALISATION DE TUYAUX EN PVC ET PE
 FABRICATION ET COMMERCIALISATION DES PIÈCES MOULÉES ET
 PROFILES EXTRUDÉS EN CAOUTCHOUC
 NÉGOCE DES CONDUITES ET ACCESSOIRES POUR LES RÉSEAUX HYDRAULIQUES

Siège Social: Z.I. de MEGRINE RIADH
 Route Z4 - 2014 Tunisie
 Tél.: + 216 71 43 44 56
 Fax.: + 216 71 43 25 19
 e.mail : marketing@elmawassir.com

Usine: Z.I. de BIR M'CHERGA GARE
 1141 Tunisie
 Tél.: + 216 72 67 95 31 / 45
 Fax.: + 216 72 67 95 18
 e.mail : usine@elmawassir.com

