

Présentation Du Produit






Le joint pour canalisations PVC assure une étanchéité fiable et durable des assemblages de conduites, aussi bien dans les réseaux gravitaires que sous pression. Conçu pour une installation simple et rapide, il garantit une parfaite adaptation aux conduites grâce à ses paramètres essentiels : section, diamètre, composition et dureté. Fabriqué à partir de caoutchouc de haute qualité, le joint **ELMAWASSIR** offre d'excellentes performances mécaniques et chimiques, assurant fiabilité, durabilité et sécurité pour les réseaux de canalisation PVC.

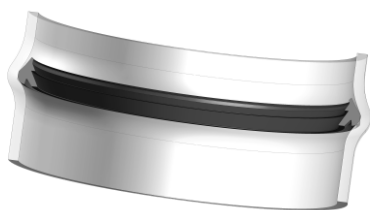
Conseils de Pose

1. Nettoyage : Vérifier que la gorge du joint et l'extrémité du tube sont propres et exemptes de poussière ou de corps étrangers.
2. Positionnement du joint : Placer le joint correctement dans sa gorge, sans torsion ni déformation.
3. Lubrification : Appliquer un lubrifiant adapté sur l'extrémité mâle du tube afin de faciliter l'emboîtement et de protéger le joint.
4. Emboîtement : Introduire le tube dans l'axe de la canalisation jusqu'à la profondeur d'emboîtement prévue.

Caractéristiques Techniques

Caractéristique	Valeur
Désignation	Joint pour Canalisation PVC
Matière	Caoutchouc noir EPDM/NR/SBR
Dureté	55 Shore +/-5 A
Densité	1.12 +/- 0.02
Technique De Fabrication	Moulage ou Extrusion+Jonction à Chaud
Déformation Rémanente Après Compression	<12%
Allongement A La Rupture	375%
Résistance A La Rupture En Traction	>9 Mpa
Normes	NFT46.011

DN	SECTION	63	75	90	110	125	140	160	200	225	250	315	400	500	630	710	800
GRAVITAIRE	Assainissement 							X	X		X	X	X	X	X		X
	PM 										X	X	X				
PRESSION	PR 	X	X	X	X	X	X	X	X	X	X	X					
	PMX 	X	X	X	X	X	X	X	X	X	X	X	X				
	KM 												X	X	X		



Spécificité

Qu'il s'agisse de profils extrudés ou de pièces moulées, ELMAWASSIR s'adapte à vos besoins les plus spécifiques en vous proposant une conception sur-mesure pour chaque projet.

